

"ഭരണഭാഷ- മാതൃഭാഷ"



കേരള സർക്കാർ



**സംഗ്രഹം**

സി. എസ്.ഐ.എൻ. വകുപ്പ് - പശ്ചിമതീര കനാൽ (വെസ്റ്റ് കോസ്റ്റ് കനാൽ) വികസനം- 'ട്രാൻസിറ്റ് ഓറിയന്റഡ് ഡവലപ്മെന്റ് & അസസ്സ്മെന്റ് ഓഫ് ഇക്കണോമിക് ഡവലപ്മെന്റ് ഓപ്പർച്യൂണിറ്റീസ്' -മാസ്റ്റർ പ്ലാൻ തയ്യാറാക്കലും, സാമ്പത്തിക വികസന മേഖലകൾ (EDOs) വികസിപ്പിക്കുന്നതിന് ഭൂമി ഏറ്റെടുക്കലും - 300 കോടി രൂപയുടെ കൺസെപ്റ്റ് പ്ലാൻ കിഫ്ബി ധനസഹായം ലഭ്യമാക്കി നടപ്പാക്കുന്നത്- തത്വത്തിലുള്ള അനുമതി നൽകി ഉത്തരവ് പുറപ്പെടുവിക്കുന്നു.

**കോസ്റ്റൽ ഷിപ്പിംഗ് & ഇൻലാൻഡ് നാവിഗേഷൻ (എ) വകുപ്പ്**

സ.ഉ.(കൈ) നം.11/2023/CSIND തീയതി, തിരുവനന്തപുരം, 10-11-2023

- പരാമർശം:-
1. സ.ഉ(സാധാ) നം. 16/2022/സി.എസ്.ഐ.എൻ.ഡി ,തീയതി 28/7/2022.
  2. സ.ഉ(സാധാ) നം. 03/2023/സി.എസ്.ഐ.എൻ.ഡി ,തീയതി 16/2/2023.
  3. ക്വിൽ മാനേജിംഗ് ഡയറക്ടറുടെ 17/03/2023 ലെ KWIL/CSIND/240/2022-23 നമ്പർ കത്ത്.

**ഉത്തരവ്**

സംസ്ഥാനത്തെ നദികളെയും കായലുകളെയും പരസ്പരം ബന്ധിപ്പിക്കുന്നതാകയാൽ ഉൾനാടൻ കനാൽ സംവിധാനത്തിന് സംസ്ഥാനത്തിന്റെ സമ്പദ്വ്യവസ്ഥയിൽ ഒരു പ്രധാന പങ്ക് വഹിക്കാനാകും. സംസ്ഥാനത്ത് തെക്ക് കോവളം മുതൽ വടക്ക് ബേക്കൽ വരെ വിഭാവനം ചെയ്തിട്ടുള്ള പശ്ചിമതീര കനാൽ (വെസ്റ്റ്കോസ്റ്റ് കനാൽ) ജലപാതാ നിലവാരത്തിൽ വികസിപ്പിക്കുക എന്നത് സർക്കാർ മുൻഗണന നൽകി നടപ്പാക്കുന്ന പദ്ധതികളിലൊന്നാണ്. ഉൾ പ്രദേശങ്ങളെയും, ഈ ജലപാതകളുടെ തീരത്ത് സ്ഥിതി ചെയ്യുന്ന നിരവധി വാണിജ്യ, വ്യാവസായിക മേഖലകളെയും വിനോദസഞ്ചാര കേന്ദ്രങ്ങളെയും വെസ്റ്റ് കോസ്റ്റ് കനാൽ സംവിധാനത്തിലേക്ക് ബന്ധിപ്പിച്ചുകൊണ്ട് ഉൾനാടൻ ജലപാതയിലൂടെയുള്ള ചരക്ക് ഗതാഗതം, ജലഗതാഗതം, വ്യാപാരം, വ്യവസായം, വിനോദസഞ്ചാരം എന്നിവയുടെ സാധ്യതകൾ പരമാവധി പ്രയോജനപ്പെടുത്താൻ ഇതിലൂടെ ലക്ഷ്യമിടുന്നു .

2. വെസ്റ്റ് കോസ്റ്റ് കനാലിനെ ഒരു സാമ്പത്തിക-വ്യാപാര ഇടനാഴിയാക്കി മാറ്റുന്നതിനും, ജലപാതയോടനുബന്ധിച്ച് വിവിധ വികസന പ്രവർത്തനങ്ങൾക്കുള്ള ഭൂമി സംസ്ഥാനത്തിന്റെ പി.പി.പി നയത്തിന്റെ അടിസ്ഥാനത്തിൽ നിക്ഷേപകർക്ക് ലഭ്യമാക്കുന്നതിനുമായി കിഫ്ബിക്ക് കീഴിലുള്ള പൂൾഡ് ഫണ്ടുകൾ ഉപയോഗിച്ചുകൊണ്ട് മൊത്തം 300 കോടി രൂപയുടെ ഒരു പദ്ധതി 2023-24 സാമ്പത്തിക വർഷത്തെ ബഡ്ജറ്റ് പ്രസംഗത്തിൽ പ്രഖ്യാപിക്കുകയുണ്ടായി. പ്രസ്തുത നിർദ്ദേശത്തിന്റെ അടിസ്ഥാനത്തിൽ 'ട്രാൻസിറ്റ് ഓറിയന്റഡ് ഡവലപ്മെന്റ് & അസസ്സ്മെന്റ് ഓഫ് ഇക്കണോമിക് ഡവലപ്മെന്റ് ഓപ്പർച്യൂണിറ്റീസ്' എന്ന പേരിൽ വെസ്റ്റ് കോസ്റ്റ് കനാൽ ഇടനാഴിയുടെ മാസ്റ്റർ പ്ലാൻ തയ്യാറാക്കുന്നതിനുള്ള വിശദമായ പഠനം നടത്തുന്നതിനും, പഠനത്തിലൂടെ കണ്ടെത്തുന്ന സാമ്പത്തിക വികസന മേഖലകളുടെ (EDOs) വികസനത്തിന് ഭൂമി ഏറ്റെടുക്കുന്നതിനുമായി മൊത്തം 300 കോടി രൂപ കണക്കാക്കപ്പെടുന്ന പദ്ധതിയ്ക്ക് കിഫ്ബി ധനസഹായം ലഭ്യമാക്കി നടപ്പിലാക്കുന്നതിന് തത്വത്തിൽ അനുമതി നൽകണമെന്ന്

ആവശ്യപ്പെട്ടുകൊണ്ട് വെസ്റ്റ് കോസ്റ്റ് കനാൽ വികസനപദ്ധതിയുടെ സ്പെഷ്യൽ പർപ്പസ് വെഹിക്കിൾ ആയ കേരള വാട്ടർവേയ്സ് ആൻഡ് ഇൻഫ്രാസ്ട്രക്ചേഴ്സ് ലിമിറ്റഡ് സൂചന (3) പ്രകാരം ഒരു കൺസെപ്റ്റ് നോട്ട് സമർപ്പിക്കുകയുണ്ടായി.

3. കൺസെപ്റ്റ് നോട്ട് പ്രകാരം പദ്ധതിയിൽ താഴെപ്പറയുന്ന രണ്ട് ഭാഗങ്ങളാണുള്ളത് :

(എ) "വെസ്റ്റ് കോസ്റ്റ് കനാലിലൂടെയുള്ള ട്രാൻസിറ്റ് ഓറിയന്റഡ് ഡെവലപ്മെന്റ് ആൻഡ് അസസ്സ്മെന്റ് ഓഫ് എക്കണോമിക് ഡെവലപ്മെന്റ് ഓപ്പർച്യൂണിറ്റീസ്" - പഠന പദ്ധതി

കനാലിന്റെ തനതായ സാമൂഹിക - സാമ്പത്തിക വികസന സാധ്യതകൾ പരിശോധിക്കപ്പെടുകയും വിലയിരുത്തപ്പെടുകയും ചെയ്യുന്ന വിധത്തിൽ ഓരോ ഭാഗത്തെ സംബന്ധിച്ചും നിർദ്ദിഷ്ട പഠനം നടത്തി, വെസ്റ്റ് കോസ്റ്റ് കനാലിന്റെ ഓരോ റീച്ചിന്റെയും സാമ്പത്തിക വികസന സാധ്യതകൾ കൂട്ടിയിണക്കി മൊത്തത്തിലുള്ള മാസ്റ്റർപ്ലാനും കോവളം മുതൽ ബേക്കൽ വരെയുള്ള മുഴുവൻ വെസ്റ്റ് കോസ്റ്റ് കനാൽ ഇടനാഴിയുടെയും ജലപാത അധിഷ്ഠിത വികസനത്തിനായുള്ള വിശദമായ പ്രോജക്ട് റിപ്പോർട്ടും തയ്യാറാക്കുക എന്നതാണ് പഠനത്തിന്റെ ആത്യന്തികമായ ലക്ഷ്യം. സ്വകാര്യ സംരംഭകരുടെ നിക്ഷേപത്തിനും കൂടാതെ പി.പി.പി. മാതൃകയിലുള്ള നിക്ഷേപത്തിനും വിവിധ ബിസിനസ്സ് അവസരങ്ങൾ എടുത്തുകാട്ടുന്നതിന് ഇത് സഹായിക്കുകയും സംസ്ഥാനത്തിന്റെ മൊത്തത്തിലുള്ള സാമ്പത്തിക പുരോഗതിക്ക് കാരണമാകുകയും ചെയ്യും. നിർദ്ദിഷ്ട പഠനത്തിനായി വെസ്റ്റ് കോസ്റ്റ് കനാലിനെ താഴെപ്പറയും പ്രകാരം 13 റീച്ചുകളായി വിഭജിച്ചിട്ടുണ്ട് :-

ക്രമ നം.	കനാൽ സെക്ഷൻ	ചെയിനേജ് (കി.മീ.)	നീളം (കി.മീ.)
1	കോവളം - ആക്കളം (പാർവ്വതീ പുത്തനാർ)	0 - 16	16
2	ആക്കളം - കൊല്ലം	16 - 74	58
3	കൊല്ലം - തോട്ടപ്പള്ളി (NW - 3)	74 - 128	54
4	തോട്ടപ്പള്ളി - തണ്ണീർമുക്കം (NW - 3)	128 - 172	44
5	തണ്ണീർമുക്കം - കോട്ടപ്പുറം (NW - 3)	172 - 242	70
6	കോട്ടപ്പുറം - ചാവക്കാട് (Extn to NW - 3)	242 - 302	60
7	ചാവക്കാട് - മണ്ണാട്ടംപാറ (Extn to NW - 3)	302 - 372	70

8	മണ്ണാട്ടംപാറ - കല്ലായി (Extn to NW - 3)	372 - 402	30
9	കല്ലായി - എരഞ്ഞിക്കൽ (കോഴിക്കോട് സിറ്റി)	402 - 413	11
10	എരഞ്ഞിക്കൽ - മാഹി	413 - 473	60
11	മാഹി - വളപട്ടണം	473 - 525	52
12	വളപട്ടണം - നീലേശ്വരം	525 - 590	65
13	നീലേശ്വരം - ബേക്കൽ	590 - 616	26

**(ബി) സംസ്ഥാനത്തിന്റെ പി.പി.പി (PPP) നയത്തിന് അനുസൃതമായി സാമ്പത്തിക വികസന അവസരങ്ങൾ (EDO) വികസിപ്പിക്കുന്നതിന് ഭൂമി ഏറ്റെടുക്കൽ**

ഓരോ റീച്ചിനുമുള്ള മാസ്റ്റർ പ്ലാൻ തയ്യാറാക്കൽ പൂർത്തിയാകുന്ന മുറയ്ക്ക്, കണ്ടെത്തപ്പെടുന്ന EDO-കൾക്കായി ഭൂമി ഏറ്റെടുക്കുക എന്നതാണ് അടുത്ത ഘട്ടം. ഓരോ ജില്ലയിലും ഏകദേശം 30-60 ഏക്കർ ഭൂമി ഏറ്റെടുക്കേണ്ടി വരുമെന്ന് പ്രതീക്ഷിക്കുന്നു. സാമ്പത്തിക വികസന സാധ്യതാ മേഖലകൾ കണ്ടെത്തുകയും അവയ്ക്കായി ഭൂമി ഏറ്റെടുക്കുകയും ചെയ്ത ശേഷമാണ് സംസ്ഥാനത്തിന്റെ പി.പി.പി നയത്തിന് അനുസൃതമായി നിക്ഷേപകരെ ക്ഷണിക്കുന്നതിന് ആവശ്യമായ നടപടികൾ കൈക്കൊള്ളുന്നത്.

4. കിൽ മാനേജിംഗ് ഡയറക്ടർ സമർപ്പിച്ച കൺസെപ്റ്റ് നോട്ട് പ്രകാരം മാസ്റ്റർ പ്ലാൻ റിപ്പോർട്ട് തയ്യാറാക്കുന്നതിന് 12.24 കോടി രൂപയും, സാമ്പത്തിക വികസന മേഖലകളുടെ (EDOs) വികസനത്തിന് ഭൂമി ഏറ്റെടുക്കലിന് 287.76 കോടി രൂപയും ആണ് കണക്കാക്കിയിട്ടുള്ളത്. പദ്ധതിയുടെ കോസ്റ്റ് എസ്റ്റിമേറ്റ് ചുവടെ ചേർക്കുന്നു.

Sl. No.	Item	Rate	Amount Rs. Crores
1	Concept Planning for Transit Oriented Development along the West Coast Canal and Assessment of Economic Development Opportunities-		
a	Preparation of Concept plan for Transit Oriented Development and Assessment of the Economic Development opportunities for	1.5 lakhs per Kilometer	9.24

	various reaches of the entire West Coast Canal (616 km).		
b	Consolidation of the reports made for individual reaches to prepare an overall master plan and business model.		3.00
<b>Total Amount</b>			<b>12.24</b>
2	Acquisition of land parcels for the development of EDOs under PPP policy		<b>287.76</b>
		<b>Grant total</b>	<b>300.00</b>

5. സർക്കാർ ഇക്കാര്യം വിശദമായി പരിശോധിച്ച സംസ്ഥാനത്ത് വെസ്റ്റ് കോസ്റ്റ് കനാൽ വികസനത്തിന്റെ ഭാഗമായി രൂപീകരിച്ച സ്പെഷ്യൽ പർപ്പസ് വെഹിക്കിൾ (SPV) ആയ കേരള വാട്ടർവേയ്സ് ആന്റ് ഇൻഫ്രാസ്ട്രക്ചേഴ്സ് ലിമിറ്റഡ് (KWIL) സമർപ്പിച്ച കൺസെപ്റ്റ് നോട്ട് പ്രകാരം 'ട്രാൻസിറ്റ് ഓറിയന്റഡ് ഡവലപ്മെന്റ് & അസസ്സ്മെന്റ് ഓഫ് ഇക്കണോമിക് ഡവലപ്മെന്റ് ഓപ്പർച്യൂണിറ്റീസ്' എന്ന പേരിൽ വെസ്റ്റ് കോസ്റ്റ് കനാൽ ഇടനാഴിയുടെ മാസ്റ്റർ പ്ലാൻ തയ്യാറാക്കുന്നതിനുള്ള വിശദമായ പഠനം നടത്തുന്നതിനും, പഠനത്തിലൂടെ കണ്ടെത്തുന്ന സാമ്പത്തിക വികസന മേഖലകളുടെ (Economic Development Opportunities) വികസനത്തിന് ഭൂമി ഏറ്റെടുക്കുന്നതിനും രൂപ 300,00,00,000/- (മൂന്നു കോടി രൂപ) അടങ്കൽ തുക കണക്കാക്കപ്പെടുന്ന പദ്ധതി കിഫ്ബി ധനസഹായം ലഭ്യമാക്കി നടപ്പാക്കുന്നതിന് തത്വത്തിൽ അനുമതി നൽകി ഉത്തരവ് പുറപ്പെടുവിക്കുന്നു. മാസ്റ്റർ പ്ലാൻ തയ്യാറാക്കുന്നതിനുള്ള പഠന പദ്ധതിയ്ക്കായി മുമ്പ് തത്വത്തിൽ അംഗീകാരം നൽകിയിട്ടുള്ള 4 കോടി രൂപയും, ആക്കളം - കൊല്ലം ഭാഗത്തെ ഭൂമി ഏറ്റെടുക്കുന്നതിനായി അംഗീകാരം നൽകിയ 61.58 കോടി രൂപയും ഉൾപ്പെടെയുള്ള 300 കോടി രൂപയുടെ സമഗ്രമായ പ്രൊപ്പോസലിനാണ് ഇപ്പോൾ അനുമതി നൽകിയിട്ടുള്ളതെന്നതിനാൽ ഇതേ ആവശ്യങ്ങൾ കായി സൂചന (1)ഉം (2)ഉം പ്രകാരം നൽകിയ തത്വത്തിലുള്ള അനുമതി റദ്ദാക്കിക്കൊണ്ടും ഉത്തരവ് പുറപ്പെടുവിക്കുന്നു.

(ഗവർണ്ണറുടെ ഉത്തരവിൻ പ്രകാരം)  
അശോക് കുമാർ സിംഗ് ഐ എ എസ്  
സെക്രട്ടറി

ചീഫ് എഞ്ചിനീയർ, ഉൾനാടൻ ജലഗതാഗതവും കട്ടനാട് പാക്കേജും, ആലപ്പുഴ  
ഡയറക്ടർ, ഉൾനാടൻ ജലഗതാഗത വകുപ്പ്, ആശ്രാമം, കൊല്ലം.

മാനേജിംഗ് ഡയറക്ടർ, കേരള വാട്ടർവേയ്സ് ആന്റ് ഇൻഫ്രാസ്ട്രക്ചേഴ്സ് ലിമിറ്റഡ് (KWIL) കൊച്ചിൻ എയർപോർട്ട് പി. ഒ., കൊച്ചി.

ചീഫ് എഞ്ചിനീയർ, കേരള വാട്ടർവേയ്സ് ആന്റ് ഇൻഫ്രാസ്ട്രക്ചേഴ്സ് ലിമിറ്റഡ് (KWIL).

ചീഫ് എക്സിക്യൂട്ടീവ് ഓഫീസർ, കേരള ഇൻഫ്രാസ്ട്രക്ചർ ഇൻവെസ്റ്റ്മെന്റ് ഫണ്ട് ബോർഡ്, തിരുവനന്തപുരം.

പ്രിൻസിപ്പൽ അക്കൗണ്ടന്റ് ജനറൽ (ഓഡിറ്റ്), കേരളം, തിരുവനന്തപുരം.

അക്കൗണ്ടന്റ് ജനറൽ (എ & ഇ), കേരളം, തിരുവനന്തപുരം.

പൊതുഭരണ (എസ്.സി.) വകുപ്പ്. (08.11.2023 ലെ ഇനം നമ്പർ 1860)

ധനകാര്യ(ഇൻഫ്രാസ്ട്രക്ചർ ) വകുപ്പ് (E 2014263/FA-7/2023/FIN തീയതി 10/5/2023)

വിവര പൊതുജന സമ്പർക്ക (വെബ്സൈറ്റ് മീഡിയ) വകുപ്പ് (സർക്കാർ വെബ്സൈറ്റിൽ പ്രസിദ്ധീകരിക്കുന്നതിന്)

സ്റ്റോക്ക് ഫയൽ / ഓഫീസ് പകർപ്പ്

പകർപ്പ് :- ബഹു. മുഖ്യമന്ത്രിയുടെ പ്രൈവറ്റ് സെക്രട്ടറിക്ക്

സെക്രട്ടറി ( സി.എസ്.ഐ.എൻ.ഡി) യുടെ പി.എ.

ഉത്തരവിൻ പ്രകാരം

Signed by

Bimal V

Date: 10-11-2023 15:28:42



രഹസ്യം

കേരള സർക്കാർ

മന്ത്രിസഭായോഗത്തിന്റെ നടപടിക്കുറിപ്പുകൾ

തീയതി : 08-11-2023


ഫയൽ നം. എ2/60/2023/സി.എസ്.ഐ.എൻ.ഡി.

ഇനം നം: 1860

വിഷയം : കോസ്റ്റൽ ഷിപ്പിംഗ് & ഇൻലാൻഡ് നാവിഗേഷൻ വകുപ്പ് - പശ്ചിമതീര കനാലി(വെസ്റ്റ് കോസ്റ്റ് കനാൽ)-ന്റെ വികസനവുമായി ബന്ധപ്പെട്ട് 'ട്രാൻസിറ്റ് ഓറിയന്റഡ് ഡവലപ്മെന്റ് & അസസ്സ്മെന്റ് ഓഫ് ഇക്കണോമിക് ഡവലപ്മെന്റ് ഓപ്പർച്ചൂണിറ്റീസ്' എന്ന പേരിൽ മാസ്റ്റർ പ്ലാൻ തയ്യാറാക്കുന്നതിനുള്ള പഠനം നടത്തുന്നതിനും, പഠനത്തിലൂടെ കണ്ടെത്തുന്ന സാമ്പത്തിക വികസന മേഖലകൾ (EDOs) സംസ്ഥാനത്തിന്റെ PPP നയത്തിന് അനുസൃതമായി വികസിപ്പിക്കുന്നതിന് ഭൂമി ഏറ്റെടുക്കുന്നതിനുമായി മൊത്തം 300 കോടി രൂപയുടെ പ്രൊപ്പോസൽ കിഫ്ബി ധനസഹായം ലഭ്യമാക്കി നടപ്പാക്കുന്നതിന് തത്വത്തിലുള്ള അനുമതി നൽകുന്നത്.

തീരുമാനം : കുറിപ്പിലെ നിർദ്ദേശം അംഗീകരിച്ചു.

(ഒപ്പ്)  
പിണറായി വിജയൻ  
മുഖ്യമന്ത്രി  
(ശരിപ്പകർപ്പ്)

  
ഡോ. വേണു. വി.  
ചീഫ് സെക്രട്ടറി

സെക്രട്ടറി, കോസ്റ്റൽ ഷിപ്പിംഗ് & ഇൻലാൻഡ് നാവിഗേഷൻ വകുപ്പ്.

Pl put up

As: jh

8/11/2023

JS(WP) ~~JS(ESTM)~~ / VS(ESIMD)

**കേരള സർക്കാർ**  
**[ ശ്രീ. പിണറായി വിജയൻ മന്ത്രിസഭ ]**  
**മന്ത്രിസഭാ യോഗത്തിനുള്ള കുറിപ്പ്**

**1860**

1	ഫയൽ നമ്പർ	: എ 2/60 /2023 /സി.എസ്.ഐ.എൻ.ഡി.
2	വകുപ്പ്	: കോസ്റ്റൽ ഷിപ്പിംഗ് & ഇൻലാൻഡ് നാവിഗേഷൻ (എ) വകുപ്പ്
3	വിഷയം	: പശ്ചിമ തീർ കനാലി(വെസ്റ്റ് കോസ്റ്റ് കനാൽ)ന്റെ വികസനവുമായി ബന്ധപ്പെട്ട് 'ട്രാൻസിറ്റ് ഓറിയന്റഡ് ഡവലപ്മെന്റ് & അസസ്സ്മെന്റ് ഓഫ് ഇക്കണോമിക് ഡവലപ്മെന്റ് ഓപ്പർച്യൂണിറ്റീസ്' എന്ന പേരിൽ മാസ്റ്റർ പ്ലാൻ തയ്യാറാക്കുന്നതിനുള്ള പഠനം നടത്തുന്നതിനും, പഠനത്തിലൂടെ കണ്ടെത്തുന്ന സാമ്പത്തിക വികസന മേഖലകൾ (EDOs) സംസ്ഥാനത്തിന്റെ PPP നയത്തിന് അനുസൃതമായി വികസിപ്പിക്കുന്നതിന് ഭൂമി ഏറ്റെടുക്കുന്നതിനുമായി മൊത്തം 300 കോടി രൂപയുടെ പ്രൊപ്പോസൽ കിഫ്ബി ധനസഹായം ലഭ്യമാക്കി നടപ്പാക്കുന്നതിന് തയ്യാറുള്ള അനുമതി നൽകുന്നത് - സംബ.
4	മന്ത്രിസഭായോഗത്തിൽ സമർപ്പിക്കാനുള്ള മുഖ്യമന്ത്രിയുടെ ഉത്തരവ് തീയതി	: 02/06/2023
5	(i) ഇത് സാമ്പത്തിക ബാധ്യതയുള്ളതാണോ?	: അതെ
5	(ii) സാമ്പത്തിക ബാധ്യതയുള്ളതാണെങ്കിൽ ധനകാര്യ വകുപ്പുമായി ആലോചിച്ചിട്ടുണ്ടോ, ഉണ്ടെങ്കിൽ അവരുടെ അഭിപ്രായം മന്ത്രിസഭാ യോഗത്തിനുള്ള കുറിപ്പിൽ ഉൾക്കൊള്ളിച്ചിട്ടുണ്ടോ ?	: അതെ ഉൾക്കൊള്ളിച്ചിട്ടുണ്ട്.
6	മറ്റേതെങ്കിലും വകുപ്പുമായി ആലോചിച്ചിട്ടുണ്ടോ? ഉണ്ടെങ്കിൽ അവരുടെ അഭിപ്രായം മന്ത്രിസഭാ യോഗത്തിനുള്ള കുറിപ്പിൽ ഉൾക്കൊള്ളിച്ചിട്ടുണ്ടോ ?	: ഇല്ല
7	കുറിപ്പ് സമർപ്പിച്ച ജോയിന്റ് സെക്രട്ടറിയുടെ പേര്	: ശ്രീ. ജി. സുകുമാരൻ നായർ
8	കുറിപ്പ് അംഗീകരിച്ച സെക്രട്ടറിയുടെ പേര്	: ശ്രീ. അശോക് കുമാർ സിംഗ്
9	മന്ത്രിസഭക്കുള്ള കരട് കുറിപ്പ് സെക്രട്ടറി അംഗീകരിച്ച തീയതി	: 19 / 10 / 2023
10	കുറിപ്പ് അംഗീകരിച്ച ചീഫ് സെക്രട്ടറിയുടെ പേര്.	: ഡോ. വേണു വി.
11	മന്ത്രിസഭക്കുള്ള കരട് കുറിപ്പ് ചീഫ് സെക്രട്ടറി അംഗീകരിച്ച തീയതി	: 21 / 10 / 2023
12	കുറിപ്പ് അംഗീകരിച്ച മന്ത്രിയുടെ പേര്	: ശ്രീ. പിണറായി വിജയൻ
13	മന്ത്രിസഭയ്ക്കുള്ള കരട് കുറിപ്പ് മന്ത്രി അംഗീകരിച്ച തീയതി	: 31 / 10 / 2023
14	കുറിപ്പിന്റെ പകർപ്പുകൾ സമർപ്പിച്ച തീയതി	: 03 / 11 / 2023
15	മന്ത്രിസഭായോഗം തീരുമാനമെടുത്ത തീയതി	:
16	തീരുമാനം പുറപ്പെടുവിച്ച സർക്കാർ ഉത്തരവിന്റെ നമ്പരം തീയതിയും	:

മന്ത്രിസഭായോഗത്തിനുള്ള കുറിപ്പ്

- 1) വെസ്റ്റ് കോസ്റ്റ് കനാൽ വികസനവുമായി ബന്ധപ്പെട്ട് ട്രാൻസിറ്റ് ഓറിയന്റഡ് ഡവലപ്മെന്റ് & അസസ്സ്മെന്റ് ഓഫ് ഇക്കണോമിക് ഡവലപ്മെന്റ് ഓപ്പർച്യൂണിറ്റീസ് എന്ന പേരിൽ മാസ്റ്റർ പ്ലാൻ തയ്യാറാക്കുന്നതിനുള്ള പഠനം നടത്തുന്നതിനും, പഠനത്തിലൂടെ കണ്ടെത്തുന്ന സാമ്പത്തിക വികസന മേഖലകൾ (EDOs) സംസ്ഥാനത്തിന്റെ PPP നയത്തിന് അനുസൃതമായി വികസിപ്പിക്കുന്നതിന് ഭൂമി ഏറ്റെടുക്കുന്നതിനുമായി മൊത്തം 300 കോടി രൂപയുടെ പദ്ധതി കിഫ്ബി ധനസഹായം ലഭ്യമാക്കി നടപ്പാക്കുന്നതിന് തയ്യാറുള്ള അനുമതി നൽകുന്നത് സംബന്ധിച്ചുള്ളതാണ് ഈ കുറിപ്പ്.
  
- 2) സംസ്ഥാനത്തെ നദികളെയും കായലുകളെയും പരസ്പരം ബന്ധിപ്പിക്കുന്നതാകയാൽ ഉൾനാടൻ കനാൽ സംവിധാനത്തിന് സംസ്ഥാനത്തിന്റെ സമ്പദ്വ്യവസ്ഥയിൽ ഒരു പ്രധാന പങ്ക് വഹിക്കാനാകും. ഉൾപ്രദേശങ്ങളെ വെസ്റ്റ് കോസ്റ്റ് കനാൽ സംവിധാനത്തിലേക്ക് ബന്ധിപ്പിക്കുന്ന ഈ ജലപാതകളുടെ തീരത്ത് നിരവധി വാണിജ്യ വ്യാവസായിക മേഖലകളും വിനോദസഞ്ചാര കേന്ദ്രങ്ങളും സ്ഥിതി ചെയ്യുന്നുണ്ട്. വിനോദ സഞ്ചാരം, ജല ഗതാഗതം, ഉൾനാടൻ ജലപാതയിലൂടെയുള്ള ചരക്ക് ഗതാഗതം എന്നിവയുടെ സാധ്യതകൾ പ്രയോജനപ്പെടുത്തുന്നതിന് തെക്ക് കോവളം മുതൽ വടക്ക് ബേക്കൽ വരെ ഉചിതമായ ജലപാതാ നിലവാരത്തിൽ വെസ്റ്റ് കോസ്റ്റ് കനാൽ വികസിപ്പിക്കുന്നത് കേരള സർക്കാരിന്റെ മുൻഗണനാ പദ്ധതികളിൽ ഒന്നാണ്. വെസ്റ്റ് കോസ്റ്റ് കനാൽ ജലപാതാ നിലവാരത്തിൽ വികസിപ്പിക്കുന്നതിനായി കനാലിന്റെ വിവിധ റീച്ചുകളിലായി കനാൽ വികസനം, ഭൂമി ഏറ്റെടുക്കൽ, പുനരധിവാസ പ്രവർത്തനങ്ങൾ എന്നിവയ്ക്കായി കിഫ്ബിയിൽപ്പെടുത്തി ധനസഹായം അനുവദിച്ചിട്ടുണ്ട്.
  
- 3) ഗതാഗതം, വ്യവസായം, വ്യാപാരം, വിനോദ സഞ്ചാരം എന്നീ മേഖലകളിൽ സാമ്പത്തിക വികസന അവസരങ്ങൾ സൃഷ്ടിക്കുന്നതിന് വെസ്റ്റ് കോസ്റ്റ് കനാലിന് വലിയ സാധ്യതയുള്ളതായി കണക്കാക്കപ്പെടുന്നു. അതിനാൽ, കോവളം മുതൽ ബേക്കൽ വരെ 616 കിലോമീറ്റർ നീളമുള്ള വെസ്റ്റ് കോസ്റ്റ് കനാലിന്റെ സാമ്പത്തിക വികസന സാധ്യതകൾ പഠിക്കുന്നതിനായി ട്രാൻസിറ്റ് ഓറിയന്റഡ് ഡെവലപ്മെന്റ് ആൻഡ് അസസ്സ്മെന്റ് ഓഫ് എക്കണോമിക് ഡവലപ്മെന്റ് ഓപ്പർച്യൂണിറ്റീസ് എന്ന പഠന പദ്ധതിക്ക് 4 കോടി രൂപ ചെലവ് കണക്കാക്കി കിഫ്ബി ഫണ്ടിംഗ് മുഖേന നിലവിൽ അംഗീകാരം നൽകിയിട്ടുള്ള WCC പ്രോജക്ടിന്റെ ഭാഗമായി ഉൾപ്പെടുത്തി നടപ്പാക്കുന്നതിന് 28/07/2022-ലെ സ.ഉ.(സാധാ.) നം.16/2022/ സി.എസ്.ഐ.എൻ.ഡി. പ്രകാരം തയ്യാറാക്കിയ അനുമതി നൽകിയിരുന്നു. സാമ്പത്തിക വികസന പ്രവർത്തനങ്ങൾക്കായി വെസ്റ്റ് കോസ്റ്റ് കനാലിന്റെ ആക്കളം-കൊല്ലം ഭാഗങ്ങളിൽ കണ്ടെത്തിയ 70.7 ഏക്കർ ഭൂമി ഏറ്റെടുക്കുന്നതിന് കിഫ്ബിയിൽ നിന്ന് 61.58 കോടി രൂപയുടെ ധനസഹായം ലഭ്യമാക്കുന്നതിന് 15/02/2023-ലെ മന്ത്രിസഭാ യോഗതീരുമാനം ഇനം നമ്പർ 1373



പ്രകാരം തത്വത്തിലുള്ള അനുമതി നൽകി 16/02/2023-ലെ സ.ഉ. (കൈ.)നം.03/2023/ സി.എസ്.ഐ.എൻ.ഡി. ഉത്തരവ് പുറപ്പെടുവിച്ചിട്ടുണ്ട്.

4) 2023-24 സാമ്പത്തിക വർഷത്തെ ബഡ്ജറ്റ് പ്രസംഗത്തിൽ ബഹു. ധനകാര്യ വകുപ്പ് മന്ത്രി വെസ്റ്റ് കോസ്റ്റ് കനാലിനെ ഒരു സാമ്പത്തിക - വ്യാപാര ഇടനാഴിയാക്കി മാറ്റുന്നതിനുള്ള ഒരു പദ്ധതി താഴെപ്പറയും പ്രകാരം പ്രഖ്യാപിക്കുകയുണ്ടായി.

"43. സംസ്ഥാനത്തിന്റെ വടക്ക് ബേക്കൽ മുതൽ തെക്ക് കോവളം വരെയുള്ള വെസ്റ്റ് കോസ്റ്റ് കനാലിന്റെ (WCC) നീളം 616 കി.മീറ്ററാണ്. WCC-യെ കേരളത്തിന്റെ ഒരു സാമ്പത്തിക-വ്യാപാര ഇടനാഴിയാക്കി മാറ്റുക എന്ന ലക്ഷ്യത്തോടെ പദ്ധതി രൂപപ്പെടുത്തും. വ്യവസായം, പുനരുപയോഗ ഊർജ്ജം, ഗതാഗതം, വിനോദസഞ്ചാരം, വ്യാപാരം, കൃഷി എന്നീ മേഖലകളിലെ വികസനാവസരങ്ങൾ ഇതുവഴി സൃഷ്ടിക്കപ്പെടും. ജലപാതയോടനുബന്ധിച്ച് വിവിധ വികസന പ്രവർത്തനങ്ങൾക്കുള്ള ഭൂമി സംസ്ഥാനത്തിന്റെ പി.പി.പി നയത്തിന്റെ അടിസ്ഥാനത്തിൽ നിക്ഷേപകർക്ക് ലഭ്യമാക്കും. കിഫ്ബിക്ക് കീഴിലുള്ള പൂൾഡ് ഫണ്ടുകൾ ഉപയോഗിച്ചുകൊണ്ട് ഇത് ഏറ്റെടുക്കുന്നതിലേയ്ക്കായി മൊത്തം 300 കോടി രൂപ വകയിരുത്തുന്നു".

5) ബജറ്റ് പ്രസംഗത്തിലെ പ്രഖ്യാപനത്തിന്റെ അടിസ്ഥാനത്തിൽ ട്രാൻസിറ്റ് ഓറിയന്റഡ് ഡവലപ്മെന്റ് & അസസ്സ്മെന്റ് ഓഫ് ഇക്കണോമിക് ഡവലപ്മെന്റ് ഓപ്പർച്യൂണിറ്റീസ് എന്ന പേരിൽ വെസ്റ്റ് കോസ്റ്റ് കനാൽ ഇടനാഴിയുടെ മാസ്റ്റർ പ്ലാൻ തയ്യാറാക്കുന്നതിനുള്ള വിശദമായ പഠനം നടത്തുന്നതിനും, പഠനത്തിലൂടെ കണ്ടെത്തുന്ന സാമ്പത്തിക വികസന മേഖലകളുടെ (EDOs) വികസനത്തിന് ഭൂമി ഏറ്റെടുക്കുന്നതിനും നിർദ്ദേശിച്ചു കൊണ്ടുള്ള സമഗ്രമായ കൺസെപ്റ്റ് നോട്ട് വെസ്റ്റ് കോസ്റ്റ് കനാൽ വികസനത്തിന്റെ സ്പെഷ്യൽ പർപ്പസ് വെഹിക്കിൾ ഓയർ കേരള വാട്ടർവേയ്സ് & ഇൻഫ്രാസ്ട്രക്ചേഴ്സ് ലിമിറ്റഡി (KWIL)ന്റെ മാനേജിംഗ് ഡയറക്ടർ സമർപ്പിക്കുകയും 300 കോടി രൂപ അടങ്കൽ തുക കണക്കാക്കപ്പെടുന്ന പദ്ധതി കിഫ്ബി ധനസഹായം ലഭ്യമാക്കി നടപ്പാക്കുന്നതിന് തത്വത്തിലുള്ള അനുമതി നൽകണമെന്ന് ആവശ്യപ്പെടുകയും ചെയ്തു. മാസ്റ്റർ പ്ലാൻ തയ്യാറാക്കുന്നതിനുള്ള പഠന പദ്ധതിയ്ക്കായി മുമ്പ് തത്വത്തിൽ അംഗീകാരം നൽകിയിട്ടുള്ള 4 കോടി രൂപയും, ആക്കളം - കൊല്ലം ഭാഗത്തെ ഭൂമി ഏറ്റെടുക്കുന്നതിനായി അംഗീകാരം നൽകിയ 61.58 കോടി രൂപയും ഉൾപ്പെടെയാണ് 300 കോടി രൂപയുടെ സമഗ്രമായ പ്രൊപ്പോസൽ സമർപ്പിച്ചിട്ടുള്ളതെന്ന് കിഫ്ബി എഞ്ചിനീയർ വ്യക്തമാക്കിയിട്ടുണ്ട്. കൺസെപ്റ്റ് നോട്ട് പ്രകാരം പദ്ധതിയിൽ താഴെപ്പറയുന്ന രണ്ട് ഭാഗങ്ങളാണുള്ളത്:

- (എ) 'വെസ്റ്റ് കോസ്റ്റ് കനാലിലൂടെയുള്ള ട്രാൻസിറ്റ് ഓറിയന്റഡ് ഡെവലപ്മെന്റ് ആൻഡ് അസ്സസ്മെന്റ് ഓഫ് എക്കണോമിക് ഡെവലപ്മെന്റ് ഓപ്പർച്യൂണിറ്റീസ്' - പഠന പദ്ധതി
- കനാലിന്റെ തനതായ സാമൂഹിക - സാമ്പത്തിക വികസന

സാധ്യതകൾ പരിശോധിക്കപ്പെടുകയും വിലയിരുത്തപ്പെടുകയും ചെയ്യുന്ന വിധത്തിൽ ഓരോ ഭാഗത്തെ സംബന്ധിച്ചും നിർദ്ദിഷ്ട പഠനം നടത്തുന്നതാണ്. പഠനത്തിന്റെ ആത്യന്തികമായ ലക്ഷ്യം വെസ്റ്റ്കോസ്റ്റ് കനാലിന്റെ ഓരോ റീച്ചിന്റെയും സാമ്പത്തിക വികസന സാധ്യതകൾ കൂട്ടിയിണക്കി മൊത്തത്തിലുള്ള മാസ്റ്റർപ്ലാനും കോവളം മുതൽ ബേക്കൽ വരെയുള്ള മുഴുവൻ വെസ്റ്റ് കോസ്റ്റ് കനാൽ ഇടനാഴിയുടെയും ജലപാത അധിഷ്ഠിത വികസനത്തിനായുള്ള വിശദമായ പ്രോജക്ട് റിപ്പോർട്ടും തയ്യാറാക്കുക എന്നതാണ്. സ്വകാര്യ സംരംഭകരുടെ നിക്ഷേപത്തിനും കൂടാതെ പി.പി.പി. മാതൃകയിലുള്ള നിക്ഷേപത്തിനും വിവിധ ബിസിനസ്സ് അവസരങ്ങൾ എടുത്തുകാട്ടുന്നതിന് ഇത് സഹായിക്കുകയും സംസ്ഥാനത്തിന്റെ മൊത്തത്തിലുള്ള സാമ്പത്തിക പുരോഗതിക്ക് കാരണമാകുകയും ചെയ്യും. നിർദ്ദിഷ്ട പഠനത്തിനായി വെസ്റ്റ് കോസ്റ്റ് കനാലിനെ താഴെപ്പറയും പ്രകാരം 13 റീച്ചുകളായി വിഭജിച്ചിട്ടുണ്ട് :-

ക്രമ നം.	കനാൽ സെക്ഷൻ	ചെയിനേജ് (കി.മീ.)	നീളം (കി.മീ.)
1)	കോവളം - ആക്കളം (പാർവ്വതീ പുത്തനാർ)	0 - 16	16
2)	ആക്കളം - കൊല്ലം	16 - 74	58
3)	കൊല്ലം - തോട്ടപ്പള്ളി (NW - 3)	74 - 128	54
4)	തോട്ടപ്പള്ളി - തണ്ണീർമുക്കം (NW - 3)	128 - 172	44
5)	തണ്ണീർമുക്കം - കോട്ടപ്പുറം (NW - 3)	172 - 242	70
6)	കോട്ടപ്പുറം - ചാവക്കാട് (Extn to NW - 3)	242 - 302	60
7)	ചാവക്കാട് - മണ്ണാട്ടംപാറ (Extn to NW - 3)	302 - 372	70
8)	മണ്ണാട്ടംപാറ - കല്ലായി (Extn to NW - 3)	372 - 402	30
9)	കല്ലായി - എരഞ്ഞിക്കൽ (കോഴിക്കോട് സിറ്റി)	402 - 413	11
10)	എരഞ്ഞിക്കൽ - മാഹി	413 - 473	60
11)	മാഹി - വളപട്ടണം	473 - 525	52
12)	വളപട്ടണം - നീലേശ്വരം	525 - 590	65
13)	നീലേശ്വരം - ബേക്കൽ	590 - 616	26

വെസ്റ്റ് കോസ്റ്റ് കനാലിന്റെ മുഴുവൻ റീച്ചുകളുടെയും മാസ്റ്റർ പ്ലാൻ തയ്യാറാക്കുന്നതിനായി ഏകദേശം 4 കോടി രൂപ ചെലവ് വരുമെന്ന്

ഇടക്കത്തിൽ കണക്കാക്കുകയും അതിൻ പ്രകാരം ഭരണാനുമതി നൽകുകയും ചെയ്തിരുന്നു. എന്നാൽ പിന്നീട് ഇതിൽ ഉൾപ്പെട്ട പ്രവൃത്തിയുടെ അളവ് അടിസ്ഥാനമാക്കി വെസ്റ്റ് കോസ്റ്റ് കനാലിന്റെ വിവിധ റീച്ചുകളുടെ സാമ്പത്തിക വികസന അവസരങ്ങൾ വിലയിരുത്തുന്ന "ട്രാൻസിറ്റ് ഓറിയന്റഡ് ഡവലപ്മെന്റ് & അസസ്മെന്റ് ഓഫ് ഇക്കണോമിക് ഡവലപ്മെന്റ് ഓപ്പർച്യൂണിറ്റീസ്" എന്ന കൺസെപ്റ്റ് പ്ലാൻ തയ്യാറാക്കുന്നതിന് ജലപാതയുടെ ഓരോ കിലോമീറ്ററിനും 1.5 ലക്ഷം രൂപ നിരക്കിൽ ചെലവ് വരുമെന്ന് കണക്കാക്കുകയുണ്ടായി. കൂടാതെ ഓരോ റീച്ചിലും തയ്യാറാക്കിയ പഠന റിപ്പോർട്ടുകൾ ഏകീകരിച്ച് മൊത്തത്തിലുള്ള മാസ്റ്റർ പ്ലാനും ബിസിനസ് മോഡലും തയ്യാറാക്കുന്നതിന് ഏകദേശം 3 കോടി രൂപയും കണക്കാക്കുന്നു. അങ്ങനെ ആകെ 12.24 കോടി രൂപയാണ് ചെലവ് പ്രതീക്ഷിക്കുന്നത്.

**(ബി) സംസ്ഥാനത്തിന്റെ PPP നയത്തിന് അനുസൃതമായി സാമ്പത്തിക വികസന അവസരങ്ങൾ (EDO) വികസിപ്പിക്കുന്നതിന് ഭൂമി ഏറ്റെടുക്കൽ**

ഓരോ റീച്ചിനുമുള്ള മാസ്റ്റർ പ്ലാൻ തയ്യാറാക്കൽ പൂർത്തിയാകുന്ന മുറയ്ക്ക്, കണ്ടെത്തപ്പെടുന്ന EDO-കൾക്കായി ഭൂമി ഏറ്റെടുക്കുക എന്നതാണ് അടുത്ത ഘട്ടം. ഓരോ ജില്ലയിലും ഏകദേശം 30-60 ഏക്കർ ഭൂമി ഏറ്റെടുക്കേണ്ടി വരുമെന്ന് പ്രതീക്ഷിക്കുന്നു. ഭൂമി ഏറ്റെടുക്കലിനായി പ്രതീക്ഷിക്കുന്ന ചെലവ് 287.76 കോടി രൂപയാണ്. സാമ്പത്തിക വികസന സാധ്യതാ മേഖലകൾ കണ്ടെത്തുകയും അവയ്ക്കായി ഭൂമി ഏറ്റെടുക്കുകയും ചെയ്ത ശേഷമാണ് സംസ്ഥാനത്തിന്റെ PPP നയത്തിന് അനുസൃതമായി നിക്ഷേപകരെ ക്ഷണിക്കുന്നതിന് ആവശ്യമായ നടപടികൾ കൈക്കൊള്ളുന്നത്.

- 6) കേരള വാട്ടർവേയ്സ് ആന്റ് ഇൻഫ്രാസ്ട്രക്ചേഴ്സ് ലിമിറ്റഡ് (കിൽ) സമർപ്പിച്ച കൺസെപ്റ്റ് നോട്ട് പ്രകാരം പദ്ധതിയുടെ കോസ്റ്റ് എസ്റ്റിമേറ്റ് ചുവടെ ചേർക്കും പ്രകാരമാണ് :

Sl. No.	Item	Rate	Amount Rs. Crores
1	Concept Planning for Transit Oriented Development along the West Coast Canal and Assessment of Economic Development Opportunities-		
a	Preperation of Concept plan for Transit Oriented Development and Assessment of the Economic Development opportunities for various reaches of the entire West Coast Canal (616 km).	1.5 lakhs per Kilometer	9.24
b	Consolidation of the reports made for individual reaches to prepare an overall masterplan and business model.		3.00

	<b>Total Amount</b>		<b>12.24</b>
2	Acquisition of land parcels for the development of EDOs under PPP policy		<b>287.76</b>
<b>Grant total</b>			<b>300.00</b>

7) കിൽ തയ്യാറാക്കിയ കൺസെപ്റ്റ് നോട്ട് സംബന്ധിച്ച് ധനകാര്യ വകുപ്പിന്റെ അഭിപ്രായം ആരാഞ്ഞപ്പോൾ ടി വകുപ്പ് താഴെപ്പറയും പ്രകാരം അറിയിക്കുകയുണ്ടായി :

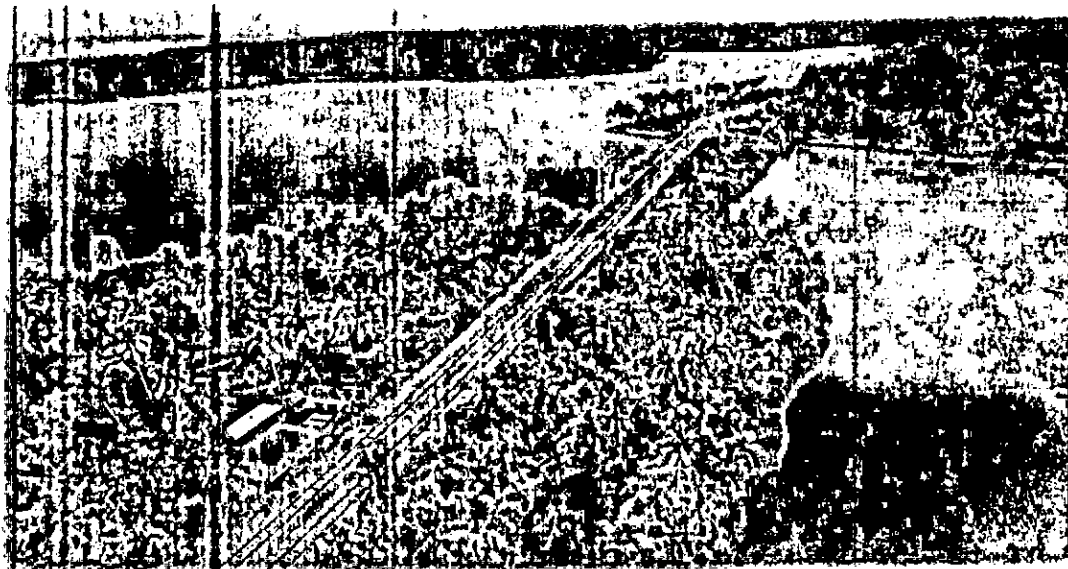
“ 'Finance' concurs to the proposal which would contribute to all 13 stretches along the WCC being explored for economic avenues and potentially developed on a realistic basis. ”

8) അതിൻപ്രകാരം, പദ്ധതിക്ക് തത്വത്തിലുള്ള അനുമതി നൽകാമോ എന്നതിൽ ഉത്തരവിയായി ഫയൽ ബഹു. മുഖ്യമന്ത്രിക്ക് ചംക്രമണം ചെയ്തപ്പോൾ ടി വിഷയം മന്ത്രിസഭാ യോഗത്തിന്റെ പരിഗണനയ്ക്ക് സമർപ്പിക്കുവാൻ ഉത്തരവായി

**തീരുമാനിക്കേണ്ട വിഷയം**

വെസ്റ്റ് കോസ്റ്റ് കനാൽ വികസനവുമായി ബന്ധപ്പെട്ട് 'ട്രാൻസിറ്റ് ഓറിയന്റഡ് ഡവലപ്മെന്റ് & അസസ്സ്മെന്റ് ഓഫ് ഇക്കണോമിക് ഡവലപ്മെന്റ് ഓപ്പർച്യൂണിറ്റീസ്' എന്ന പേരിൽ മാസ്റ്റർ പ്ലാൻ പഠനത്തിലൂടെ തയ്യാറാക്കുന്നതിനും, പഠനത്തിലൂടെ കണ്ടെത്തുന്ന സാമ്പത്തിക വികസന മേഖലകൾ (Economic Development Opportunities-EDOs) സംസ്ഥാനത്തിന്റെ PPP നയത്തിന് അനുസൃതമായി വികസിപ്പിക്കുന്നതിന് ഭൂമി ഏറ്റെടുക്കുന്നതിനുമായി കേരള വാട്ടർവേയ്സ് ആന്റ് ഇൻഫ്രാസ്ട്രക്ചേഴ്സ് ലിമിറ്റഡ് (KWIL) സമർപ്പിച്ച കൺസെപ്റ്റ് നോട്ട് പ്രകാരമുള്ള 300 കോടി രൂപയുടെ പദ്ധതി കിഫ്ബി ധനസഹായം ലഭ്യമാക്കി നടപ്പാക്കുന്നതിന് തത്വത്തിലുള്ള അനുമതി, ഇതേ ആവശ്യത്തിലേക്കായി മുമ്പ് സമർപ്പിച്ച ഭാഗികമായ പ്രൊപ്പോസലുകൾ പ്രകാരം പഠന പദ്ധതിയ്ക്കായി 28/7/2022 തീയതിയിലെ സ.ഉ(സാധാ) നം. 16/2022/സി.എസ്.ഐ.എൻ.ഡി ഉത്തരവ് പ്രകാരം നൽകിയ 4 കോടി രൂപയുടെയും, ആക്കളം - കൊല്ലം ഭാഗത്തെ ഭൂമി ഏറ്റെടുക്കുന്നതിന് 15.02.2023-ലെ മന്ത്രിസഭായോഗതീരുമാനം ഇനം നമ്പർ 1373 അനുസരിച്ച് 16/2/2023 തീയതിയിലെ സ.ഉ.(കൈ) നം. 3/2023/സി.എസ്.ഐ.എൻ.ഡി ഉത്തരവ് പ്രകാരം നൽകിയ 61.58 കോടി രൂപയുടെയും തത്വത്തിലുള്ള അനുമതി റദ്ദാക്കിക്കൊണ്ട്, നല്ലാമോ?

# CONCEPT REPORT



**Transit Oriented Development along the West Coast Canal and  
Assessment of Economic Development Opportunities (EDO)**  
(Preparation of concept master plans, acquisition of land parcels and  
development of EDOs under State's PPP policy)

**KWIL**  
KERALA WATERWAYS AND INFRASTRUCTURES LTD.

**Kerala Waterways and Infrastructures Ltd.**

(A joint initiative of Government of Kerala & CIAL)  
Cochin International Airport Bldg., Kochi Airport P.O.,  
Nedumbasserry, Ernakulam – 683 111

March 2023

## A. BACKGROUND INFORMATION

The State of Kerala has a very good network of inland waterway system. The total length of the waterways in the State is approximately 1800 kms. Majority of these waterways were developed during the 18<sup>th</sup> and 19<sup>th</sup> centuries by the British and also under the Travancore Dynasty. Forty-one west flowing rivers together with backwaters and man-made canals formed an integral part of this inland navigation system. However, by the 1970s, with the development of an extensive road network, the inland waterways in the State gradually fell into disuse, and decades of neglect ruined majority of the waterways.

The main arterial waterway in the State is the West Coast Canal. The West Coast Canal connects Neeleswaram in the North and Kovalam in the South and is about 616 km in length. The West Coast Canal runs almost parallel to the sea and national highway. A portion of the West Coast Canal, i.e., from Kottappuram to Kollam (168kms.), is already declared as National waterway-3 in 1993. Later in 2016, the national waterway has been further extended from Kottappuram upto Kozhikode (160 km).

With a view to exploit the potential for tourism, water transport, & trade along the West Coast Canal, Government of Kerala has now accorded top priority for the complete rejuvenation and development of the inland waterway between Kovalam and Bekal. The development of various stretches of these waterways are already underway and is proposed to be completed by the year 2025.

The Inland Canal system can play an important role in the economy of the State as they interconnect the rivers and backwaters. A good number of commercial and industrial regions and tourism destinations are located on the banks of this waterway, which also give a connection from interior places to the West Coast Canal system.

In the budget speech of 2023-24 under item no. 43 Hon'ble Finance Minister has announced a project to transform the West Coast Canal (WCC) into an economic-trade corridor of Kerala. The extract of the budget speech is given below:

***"The length of the west coast canal (WCC) which extends from Bekal in the north to Kovalam in the south of the State is 616 km. A project will be formulated aiming to transform the West Coast Canal (WCC) into an economic-trade corridor of Kerala. Through this, development opportunities will be created in the sectors like industry, renewable energy, transport, tourism, trade and agriculture. Land for various developmental activities along the waterways will be made available to the investors on the basis of State's PPP policy. A total amount of ₹300 crore is earmarked for undertaking this project using the pooled fund under KIIFB."***

This Concept note has been prepared for conducting necessary studies for the preparation of Masterplan along with the identification of most promising Economic Development Opportunities (EDOs) for each of the above reaches and acquire land parcels to develop the proposed EDOs under state's PPP policy.

## B. PROJECT DESCRIPTION

It is proposed to conduct extensive studies to prepare a conceptual masterplan of the West Coast Canal corridor and acquire land parcels to develop potential Economic Development Opportunities (EDOs) identified during the study. The project is divided into two parts, viz;

1. Concept Planning for Transit Oriented Development along the West Coast Canal and Assessment of Economic Development Opportunities
2. Acquisition of land parcels for developing EDOs under State's PPP policy

## 1. Concept Planning for Transit Oriented Development along the West Coast Canal and Assessment of Economic Development Opportunities

Inland waterways have not been utilized to their full potential despite the fact that there are benefits over traditional road and rail transport network in terms of cost, infrastructure overloading, congestion, noise and air pollution. KWIL is in the process of undertaking a study to assess the Economic Development Opportunities (EDOs) for integrated development of economy along WCC, thereby transforming WCC into an economic and trade corridor of Kerala. The proposed study would be undertaken for each section of the canal so that inherent socio-economic development opportunities are explored and assessed. During the study, all thrust sectors and associated EDOs will be identified in the Influence Area of allocated section of waterway for exploring revenue opportunities which have strong economic linkages with the proposed WCC. For the purpose of this study, Influence Area of WCC is defined as the area which falls between WCC and a line drawn parallel to the alignment of WCC 3-7 kms apart on both sides.

It is proposed to prepare Master Plans for all reaches by inviting separate Request for Proposals for each reach. After the completion of reports for all reaches, it is proposed to integrate/merge the outcome of the studies for all thirteen reaches to prepare an overall Master Plan for the 'Transit Oriented Development and Assessment of Economic Development Opportunities' of the entire 616 Km long West Coast Canal from Kovalam to Bekal.

The West Coast Canal has been broadly divided into the following 13 reaches for the proposed study:

Sl. No.	Chainage in km	Length in km	Canal section
1	0 - 16	16	Kovalam – Akkulam (Parvathy Puthanar)
2	16 - 74	58	Akkulam to Kollam
3	74 - 128	54	Kollam to Thottappally (NW-3)
4	128 - 172	44	Thottappally to Thanneermukkom (NW-3)
5	172 - 242	70	Thanneermukkom to Kottappuram (NW-3)
6	242 - 302	60	Kottappuram to Chavakkad (Extn. to NW-3)
7	302 - 372	70	Chavakkad to Mannattampara (Extn. to NW-3)
8	372 - 402	30	Mannattampara to Kallai (Extn. to NW-3)
9	402 - 413	11	Kallai to Eranhikkal (Kozhikode City)
10	413 - 473	60	Eranhikkal to Mahe
11	473 - 525	52	Mahe to Valapattanam
12	525 - 590	65	Valapattanam to Neeleswaram
13	590 - 616	26	Neeleswaram to Bekal

A typical EDO business case shall include;

- Details of Opportunity
- Sector (Transport, Tourism, Agriculture, Industries/MSMEs, Specify if others)
- Project brief & Objective
- Project Components
- Demand Assessment
- Details of Land Parcel Identified
- Cadastral/FMB/Land ownership details/ Fair value of land
- Evaluation of cost and benefits (Economic analysis)
- Calculation of Financial parameters (Project cost, revenue streams, Project & equity IRR, Cashflow)
- SWOT Analysis

- k. Recommendations on investment mode
- l. Recommendations on commercial model for implementation
- m. Data sources referred and used
- n. Socio environmental considerations
- o. Policy, regulatory aspects
- p. Concessions, Government support required to make the opportunity viable
- q. Risk factors considered
- r. Synergy with the overall developmental strategy of WCC and Government of Kerala
- s. Prioritisation for implementation (Short: 1-2 years; Medium:3-4 years; Long term: 5-6 years)
- t. Implementation plan (Preliminary chart) for the project duration
- u. Similar Case studies
- v. Maps/ Civil/Architectural/GA Drawings

The ultimate objective of this study is to consolidate the Economic Development Opportunities of various individual reaches to form an overall Master Plan and a Detailed Project Report for the waterway-oriented development for the entire WCC corridor from Kovalam to Bekal. This will help to showcase various business opportunities for investment by Private players as well as for PPP model investments and will lead to the overall economic development of the State of Kerala.

## 2. Acquisition of Land Parcels for developing EDOs under State's PPP policy

Once the Masterplan preparation for each reach is completed, the next step is to acquire land parcels for each EDOs identified as per the masterplan report. Based on the Masterplan, the Government shall acquire the land parcels as per the prevailing Land Acquisition Act/Law by the State/Central Government. It is anticipated that land parcels are necessary in all the ten coastal districts along WCC and about 30-60 acres of land to be acquired in each district. Land acquisition cost is anticipated as Rs. 287.76 Crores.

After the identification of the potential EDOs and the acquisition of respective land parcels, necessary steps shall be taken to invite potential investors under the State's PPP policy.

## C. PROJECT COST ESTIMATES

**Vide item no. 43 of budget speech 2023-24 by Hon'ble Finance Minister dated 03<sup>rd</sup> February 2023, Rs. 300 Crores has been earmarked for the entire project.**

The project cost includes cost for conducting the studies for the preparation of "Concept Planning for Transit Oriented Development along the West Coast Canal and Assessment of Economic Development Opportunities" along the 616km of West Coast Canal and acquisition of land parcels for the development of potential EDOs identified during the study.

Initially, it was estimated that the total cost for the preparation of Masterplan for the entire WCC reaches would be around 4 crores and vide G.O(Rt) No.16/2022/CSIND dated 28/07/2022, the Government has accorded in-principle approval for the project.

Subsequently, it was estimated based on the quantum of work involved, that the cost of preparation of Concept Plan for Transit Oriented Development and Assessment the Economic Development Opportunities for various reaches of the West Coast Canal shall amount to approximately Rs. 1.5 lakhs per kilometre length of the waterway. It is also estimated that the subsequent consolidation of the reports made for individual reaches to prepare an overall master plan and business model will cost approximately Rs. 3 Crore. Hence, the total estimated cost is revised as follows.



Sl No.	Description	Rate (Rs.)	Amount
1	Preparation of Concept Plan for Transit Oriented Development and Assessment the Economic Development Opportunities for various reaches of the West Coast Canal (616 km)	1.5 lakhs per kilometre	924 lakhs
2	Consolidation of the reports made for Individual reaches to prepare an overall master plan and business model		300 lakhs
		<b>Total Amount</b>	<b>1,224 lakhs</b>

Hence it is estimated that, the cost for the preparation of Masterplan reports of different reaches along the West Coast Canal amounts to Rs. 12.24 Crores and cost for acquisition of land parcels for the development of EDOs under State's PPP policy amounts to Rs. 287.76 Crores.

#### D. CONCLUSION

The Government of Kerala proposes to invite private investors to the State for setting up business in various sectors under PPP model along the West Coast Canal Corridor. The first step in this process is to conduct a study for the preparation of "Concept Planning for Transit Oriented Development along the West Coast Canal and Assessment of Economic Development Opportunities" along the WCC reaches.

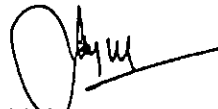
The West Coast Canal has an immense potential for creating economic development opportunities in transportation, industries, trade and tourism sectors. Successful implementation of the potential EDOs identified during the study, will help the State in showcasing it as an investor friendly state and to attract more investors to our State.

The second step in this process is to make available the land required for development. Since most of the land parcels identified are under private ownership, the Government may consider acquiring these land parcels to attract investors and to kickstart the various PPP projects along the WCC corridor.

The estimated cost for the preparation of Masterplan report is Rs. 12.24 Crores and cost of the proposed land acquisition is 287.76 crores and thus the total amount comes to Rs. 300 Crores.

The project is proposed to be funded through KIIFB and is proposed to be executed through the SPV, Kerala Waterways and Infrastructures Ltd. (KWIL).

This concept note is being submitted to CSIND for issuing in-principle approval.

  
Chief Engineer, KWIL